

Referenssikertomus

ASSEMBLY

Osallistava megatrendi-
analyysi perinteikkäälle
tapahtumalle

MIKSI OSALLISTAVA MEGATRENDIANALYYSI TEHTIIN?

Tavoitteena varmistaa tapahtuman kiinnostavuus jatkossakin

Jo vuodesta 1992 järjestetty Suomen suurin digitaalisen kulttuurin ja pelaamisen tapahtuma Assembly vetää kahdella vuotuisella tapahtumallaan kymmeniä tuhansia kävijöitä.

Tapahtuman sisällöt ja kohderyhmät ovat muuttuneet vuosien varrella ja ajankohtaisia kysymyksiä on esimerkiksi kiinnostavuus nykynuorten, perheiden ja perinteisten kohderyhmien joukossa. Digitaalisen kulttuurin monimuotoistuminen ja uudet teknologiat luovat haasteita.



Assembly Summer 2024, kuvaaja Petri Leppävuori

MITÄ TEHTIIN?

Toteutuksen vaiheet ja niiden merkitys

1. Aloitimme projektin läpikäynnillä ja ydinkysymysten kirkastamisella.

3. Asiakasorganisaatio osallistettiin laajasti mukaan työhön pohtimaan trendien merkitystä ja synnyttämään ideoita.

Lokakuu 2025

Marraskuu 2025

Joulukuu 2025

2. Löysimme aiheita valaisevia ja toimintaympäristön muutosta kiteyttäviä megatrendejä.

4. Aineiston analysointi ja yhteenveto sekä tulosten purku antoivat hyvät eväät tulevaisuuteen.

MITÄ SAIMME AIKAAN

“Työskentelyn aikana kirkastui konkreettisia tapoja hyödyntää trendejä”

“Integral Insightsin kanssa tunnistamamme trendit ovat keskeisiä muutosvoimia, joita meidän on tärkeää ymmärtää. Megatrendit olivat käsitteenä ja ylätasolla tuttuja jo ennestään, mutta niiden vieminen käytännön tasolle oli kysymysmerkki.

Organisaatiomme osallistaminen 'sensemaking'-tyyppiseen megatrendityöskentelyyn oli erittäin palkitsevaa, ja työskentelyn aikana kirkastui konkreettisia tapoja hyödyntää trendejä Assemblyn eri kohdealueiden ja toimintojen kehittämisessä.

Harjoitus tuotti ymmärrystä prioriteeteista sekä oivaltavia kiteytyksiä ja aidosti kiinnostavia ehdotuksia tulevaisuutta varten.”



Petri Hämälä, Assembly

KONSULTIN REFLEKTIO

Konsultin ajatuksia projektista



Tuomas Lahtinen
Integral Insights

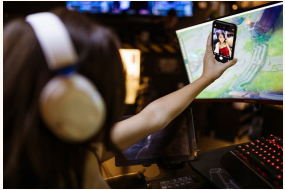
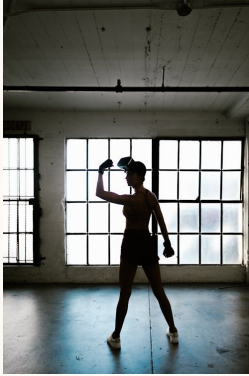
“Megatrendianalyysin soveltaminen tapahtumakontekstissa oli todella mielenkiintoista. Assemblyllä on pitkä historia ja useita kohderyhmiä. Maailma muuttuu, ja etenkin nykynuorten ymmärtäminen voi olla haastavaa. Tekoäly tuo mahdollisuuksia mutta myös polarisoi.

Havaitsimme kuinka sosiokulttuuriset trendit korostuvat työskentelyyn osallistujille tärkeimpänä asiana. Vaikka trendejä tulee, kyse on paljolti myös siitä, että pyörä vaan pitää keksiä uudestaan ja uudestaan - tälle ajalle sopivalla tavalla.

Teknologiset trendit nähtiin mahdollisuuksina. Löysimme muun muassa erittäin kiinnostavia tapoja hyödyntää teknologisia trendejä tavalla, joka voisi yhdistää eri asiakassegmenttejä.”

**NEUVOJA
SEURAAVALLE
ASIAKKAALLE**

Petrin tärpit tuleville megatrendianalyysin hyödyntäjille



"Mielestäni megatrendityöskentelyssä oli erityisen kiinnostavaa se, kuinka ylätasoinen megatrendit saatiin purettua konkreettisiksi kehityskohteiksi eri kohdealueille ja toiminnoille.

Organisaation osallistamisessa tärkeää on tuoda mukaan eri rooleja ja näkökulmia, jotta trendien vaikutukset hahmottuvat laajasti koko organisaation toimintaan.

Uskon, että saatte parhaan hyödyn itsellenne kun viette megatrendityön tulokset käytännön kehitystyöhön ja tunnistatte, mihin osa-alueisiin muutoksella kannattaa ensimmäisenä tarttua."

Petri Hämälä, Assembly

Yhteistyöhön Integral Insightsin kanssa?

Osaamme auttaa tulevaisuus-, innovaatio- ja luovuustyöskentelyssä, yhteistyön kehittämisessä ja tekoälyn vastuullisessa hyödyntämisessä.

Lähestymiskulmamme yhdistää analytiikan ja tarinankerronnan osaamisen. Edistämme mieluiten ratkaisuja, jotka huomioivat koko elinkaaren, arvoketjun ja sidosryhmät.

Yhteystiedot
tuomas@integralinsights.fi
+358405756099